


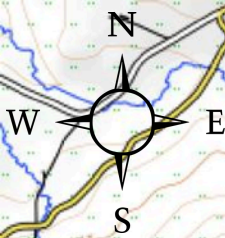




-  Eglise remarquable
-  Formation géologique remarquable
-  Point de vue



Burons

Burons

Signal du Luguet  
1551

Artoux

Le Luguet

La Combe

Le Mazet

Burons

Apcher

## Anzat-le-Luguet - Circuit N° 18 : La chapelle



18 km



470 m



2 h

France → Puy-de-Dôme

Photo : S. Mennetrier



470 m



All-mountain /  
cross-country



VAE possible

Cotation  
UtagawaVTT

Facile

Cotation  
site labellisé

Facile

Indice IBP  
22 BYC

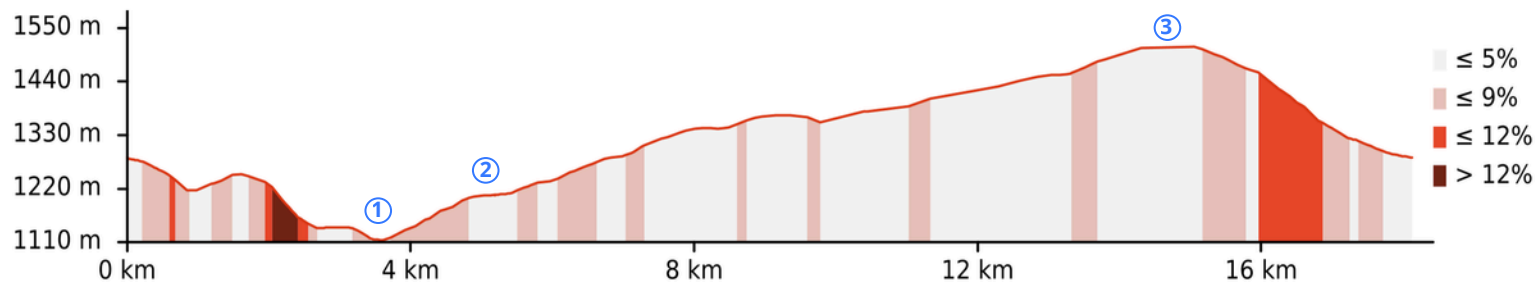
Poussage & Portage  
Aucun

Difficulté physique  
Assez difficile

Difficulté technique  
Facile

Engagement  
Faible

Retrouvez la trace GPS sur  
UtagawaVTT.com :



© Gwenaëlle Douart

### Le cirque glaciaire d'Artoux

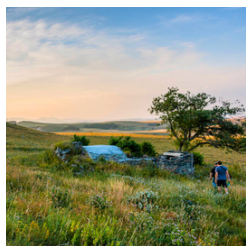
Peu après le départ, le parcours vous emmène au coeur du cirque glaciaire d'Artoux. Celui-ci est issu de l'accumulation de neige qui, transformée en glacier, a érodé la roche volcanique, formant l'une des plus belles vallées glaciaires du Massif Central. Le cirque d'Artoux est surplombé par le plus haut sommet du Cézallier, le Signal du Luguet, culminant à 1551m d'altitude. Il est également d'un grand intérêt faunistique et floristique avec plusieurs espèces protégées.

### Le Luguet, sa chapelle et son château

Le Luguet est un village qui fait partie de la commune d'Anzat le Luguet. Un site fortifié atteste de la situation stratégique du village : le château du Luguet dont il ne reste qu'un pan de mur. Celui-ci a appartenu tour à tour à la riche famille brivadoise des Mercoeur puis à celle des Polignac. Le village possède également une chapelle édifée au 17e siècle. Elle a probablement été construite à la place de l'ancienne chapelle du château puisque des chapiteaux du 12e font partie de l'édifice.



© iti



© J.Lobstein

### Les burons du Cézallier, une histoire des estives

Depuis des temps anciens, les terres défrichées du Cézallier sont le royaume des vaches en estive. Peu à peu, nos ancêtres ont déboisé la hêtraie montagnarde et l'ont transformée en pâturages d'altitude. Le printemps venu, les troupeaux gagnent ces terres. Les bergers qui les accompagnent passent la saison dans ces petites maisons de pierre appelées buron où ils fabriquent le fromage. Plus utilisés, on les aperçoit encore dans le paysage, souvenirs d'une époque révolue.

### Le signal du Luguet, plus haut sommet du Cézallier

Le Signal du Luguet est le point culminant du plateau volcanique du Cézallier. Il s'élève à 1547m. Il correspond à un ancien lac de laves qui s'est solidifié et a été recouvert d'autres matériaux. Par la suite, le travail de l'érosion a dégagé les matières plus meubles autour en laissant la pierre volcanique, plus dure, apparaître. Son nom provient du village Le Luguet en contrebas dont le nom viendrait soit du dieu gaulois Lug ou du latin "lucus" qui signifie "bois sacré".



© N.Dutranoy